

SOMMAIRE



Chers déclarants,

Nous sommes heureux de vous annoncer notre partenariat avec la société CONFERO pour vous apporter une solution productive, performante et intégrée au portail pour réaliser vos ECF3030 (Examen de Conformité Fiscale), nouvelle obligation télédéclarative apparue sur le millésime 2022 de la téléprocédure EDI-TDFC.

Cette offre est destinée en priorité aux sociétés qui ont la charge de réaliser cet ECF, et notamment les cabinets d'expertise comptable, les commissaires aux comptes, les avocats fiscalistes, les organismes de gestion ou les associations de gestion comptable.

L'objectif de cette offre et du partenariat ASPOne.fr / Confero est de vous permettre de répondre aux obligations légales en intégrant totalement les flux déclaratifs liés à l'envoi du CRM ECF3030 sur votre portail dans le respect total des cahiers des charges édictés par l'Administration, mais aussi de vous mettre à disposition des moyens rapides, performants, efficaces de réaliser un ECF en gardant pour objectif votre rentabilité, votre productivité et la pertinence des contrôles à réaliser et des informations portées dans l'ECF.

N'hésitez pas à nous contacter aux coordonnées indiquées en fin de cette lettre d'information pour que l'on vous communique toutes les informations complémentaires dont vous auriez besoin.

Bonne lecture à tous, et surtout portez-vous bien.

L'équipe du portail ASPOne.fr



CONFERO, société éditrice de logiciels,
partenaire de votre portail **ASPO**ne.fr



aspone.fr
by **tessi**

 **e-ECF**
AUDIT FISCAL
By **confere**



Qu'est-ce que l'ECF ?

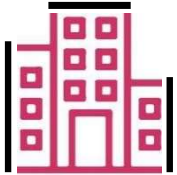


aspone.fr
by **tessi**

@ e-ECF
AUDIT FISCAL
by confere



Le dispositif de l'Examen de Conformité Fiscale (ECF) a été créé par l'Administration Fiscale le 13 décembre 2021 (Décret 2021 25) dans le cadre du droit à l'erreur



Les sociétés concernées sont **toutes les entreprises**, quelle que soit leur forme, régime d'imposition ou chiffre d'affaires (TPE, PME, professions libérales, ...)



L'ECF est un **audit de conformité fiscale et comptable portant sur 10 points** réalisé par un tiers (expert-comptable, commissaire au compte, avocat fiscaliste, AGC, OGA). Il permet de valider la cohérence de vos comptes avec vos déclarations fiscales.

Les 10 points d'audit fixés par l'Administration Fiscale

1. La conformité du **Fichier des Ecritures Comptables (FEC)**
2. La **qualité comptable** Fichier des Ecritures Comptables (FEC)
3. La conformité du **système de caisse ou logiciel**
4. Le **délai et le mode de conservation** des documents
5. Le **régime d'imposition** appliqué en matière d'impôt Société et de TVA
6. La détermination des **amortissements et leur traitement fiscal**
7. La détermination des **provisions et leur traitement fiscal**
8. La détermination des **charges à payer et leur traitement fiscal**
9. La qualification et la déductibilité des **charges exceptionnelles**
10. Le respect des **règles d'exigibilité** en matière de TVA

Pourquoi réaliser un ECF ?

L'entreprise ne supportera **ni majoration ni intérêt de retard à payer** en cas de contrôle fiscal

L'ECF **renforce la confiance** des banques, fournisseurs, ...
notamment dans le cadre d'opérations sur le capital de l'entreprise

L'ECF diminue **la probabilité d'un contrôle fiscal**

L'ECF est **gage de transparence** auprès de l'Administration
des Finances Publiques

L'ECF **sécurise l'entreprise et ses dirigeants** en réduisant
les risques de redressement fiscal



Les plus d'e-ECF

- + **Automatisation** des 10 points de l'ECF
- + **5 itérations** d'analyse du FEC pour un même dossier
- + Utilisation de «**TestComptaDemat**» de la DGFIP
- + Intégration automatique du **Compte-Rendu de Mission**
- + Intégration au **portail** en termes de flux EDI (envoi de la liasse vers e-ECF, récupération de l'Examen de Conformité Fiscale par ASPOne)
- + En mode **Saas**
- + Respect du cahier des charges de la **DGFIP**
- + **Rentabilité** grâce à un temps de traitement optimisé
- + Inclusion de **processus automatisés**



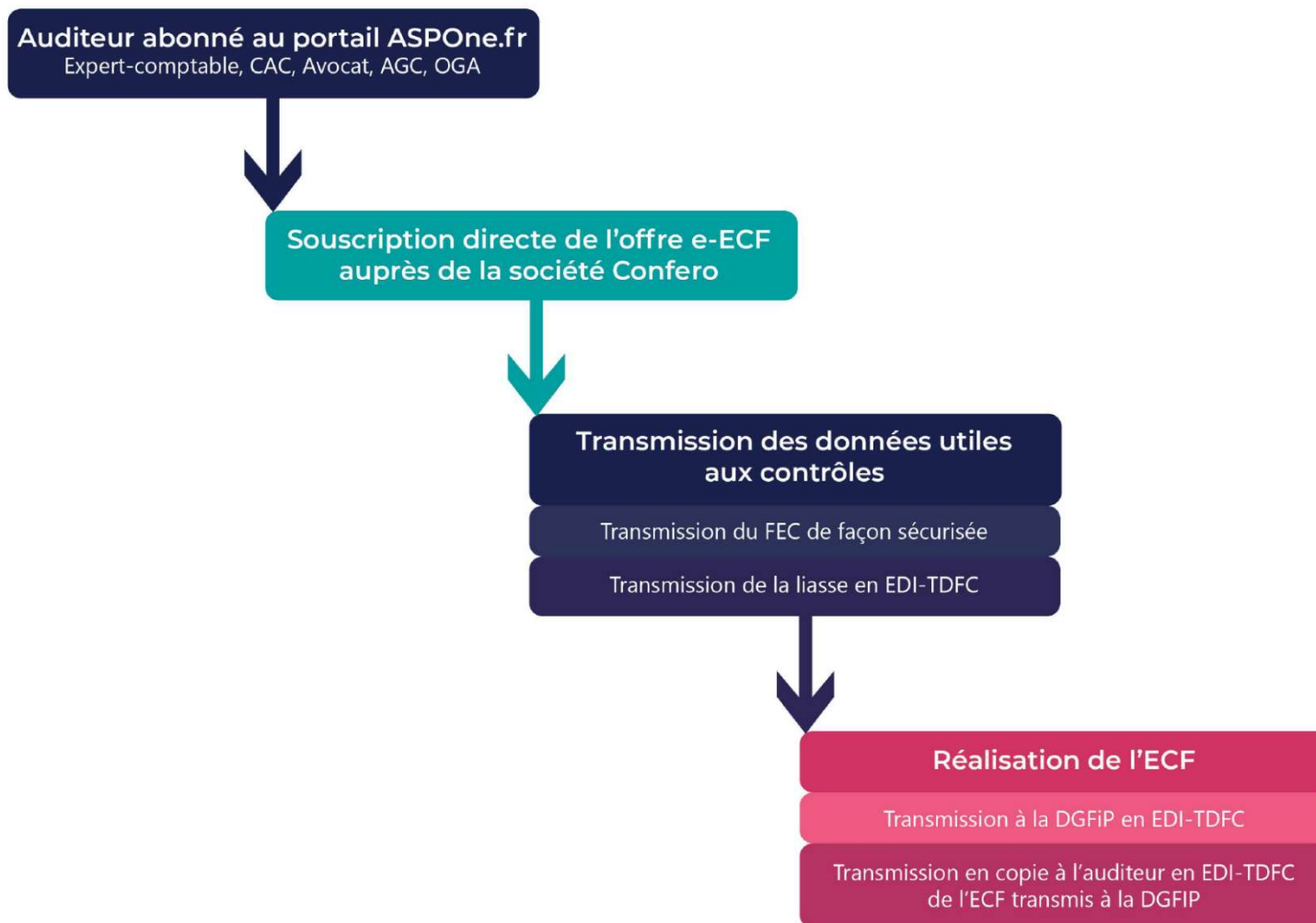
Une offre intégrée

Télétransmission incluse dans l'offre Confero / ASPOne.fr dans le respect des cahiers des charges de la DGFIP

ASPOne vous transmet les **statuts** retournés par la DGFIP



Fonctionnement de l'offre



A quel coût ?



aspone.fr
by tessi

@ e-ECF
AUDIT FISCAL
by confere

Portail ASPOne.fr



ASPOne ne vous facturera ni le flux d'envoi de la liasse à Confero, ni le flux retour de l'ECF pour avis qui aurait été transmis à la DGFIP





FONCTIONNALITES		Analyse gratuite ≤ 10 000 lignes	e-ECF Basic ≤ 10 000 lignes	e-ECF Premium
Accès sans abonnement		✓	✓	✓
Création du dossier client : automatisée		-	Avec identification automatique de l'entreprise et de son activité	Avec identification automatique de l'entreprise et de son activité
Analyse et contrôle du point 1 de l'ECF	Incorporation de l'outil Test Compta Démat de l'administration Fiscale	✓	5 traitements possibles pour le même dossier d'un exercice	5 traitements possibles pour le même dossier d'un exercice
Analyse et contrôle du point 2 de l'ECF	Analyse des données EDI de la Liasse Fiscale	-	✓	✓
	Visualisation des résultats et des anomalies	-	✓	✓
	Proposition de corrections	-	✓	✓
	Téléchargement des lignes en anomalies	-	✓	✓
	Capacité de traitement de très gros fichiers (plusieurs millions de lignes)	-	-	✓
Questionnaire d'audit pour les points 3 à 10 de l'ECF	Tableaux de rapprochement comptabilité / déclaration fiscale	-	-	✓
	Semi -automatisation du questionnaire d'audit lorsque cela est possible	-	-	✓
Création du compte-rendu de mission	Pré-remplissage des points 1 et 2 de l'ECF	-	✓	✓
	Pré-remplissage automatique des points 3 à 10 de l'ECF	-	(saisie manuelle après que le collaborateur ait fait de son côté les points 3 à 10 de l'ECF)	✓ (avec validation et/ou compléments par l'auditeur)
	Télédéclaration du CRM	-	✓ (EDI)	✓ (EDI)
Accès direct à la documentation de La Revue Fiduciaire correspondant à chacun des points de l'ECF en cours d'audit		-	-	✓
Rapports personnalisables à l'en-tête du cabinet de l'expert-comptable		-	✓	✓
Accès à l'ECF durant un an (après la télédéclaration du CRM)		-	-	✓
Conservation de la donnée		-	Conservation en ligne pendant 2 ans	Archivage pendant 10 ans
Archivage des ECF ainsi que des documents associés chez un tiers-archivageur français certifié		-	-	✓
Suivi des tâches d'audit		-	-	✓
Gestion des accès en fonction des collaborateurs, gestion multi-niveaux et statistiques de facturation		-	-	✓
Echanges avec les logiciels de comptabilité : SAGE, ACD, Quadra...		-	-	✓
Préservation du secret professionnel et sécurisation des données		-	✓	✓
Support technique		-	-	✓
Support métier sur l'interprétation des résultats (option)		-	✓	✓
Création de la lettre de mission		-	-	- (prévue en 2023)
Tarifs 2022		Gratuit	15€ HT	à partir de 30€ HT

Contacts

aspone.fr
by **tessi**

Service commercial :
01.41.31.52.30

contact@asp-one.fr



confero


Service commercial :
01.81.72.34.70

contact@confero.fr



** Indiquez que vous êtes «client ASPOne.fr»*

 **e-ECF**
AUDIT FISCAL
By **confero**



Conformément à la loi informatique et liberté du 06/01/1978 (art.27), vous disposez d'un droit d'accès et de rectification des données vous concernant.
Si vous ne souhaitez plus recevoir d'emails de ce type de la part d'ASPOne.fr, merci de cliquer [ici](#).

ASPOne.fr (Groupe TESSI) - 116, rue de Silly- 92100 Boulogne Billancourt
Tél. : 01.41.31.52.30 - Fax : 01.41.31.52.34 - Support : 04.77.81.04.69

Nous vous informons que ASPOne.fr traite vos données personnelles pour des besoins de prospection commerciale. Conformément à la loi n°78-17 du 6 janvier 1978 relative à l'informatique, aux fichiers et aux libertés, ainsi qu'au règlement européen « 2016/679/ UE du 27 Avril 2016 » relatif à la protection des personnes physiques à l'égard du traitement des données personnelles et à leur libre circulation, vous disposez des droits d'accès, d'opposition, de rectification, d'effacement, de limitation et de portabilité de vos données personnelles. Vous pouvez les exercer en vous adressant au délégué à la protection des données du Groupe Tessi par e-mail à : dpo.tessi@tessi.fr. Pour plus de détails concernant l'utilisation de vos données et l'exercice de vos droits, nous vous invitons à consulter le document disponible [ici](#).